

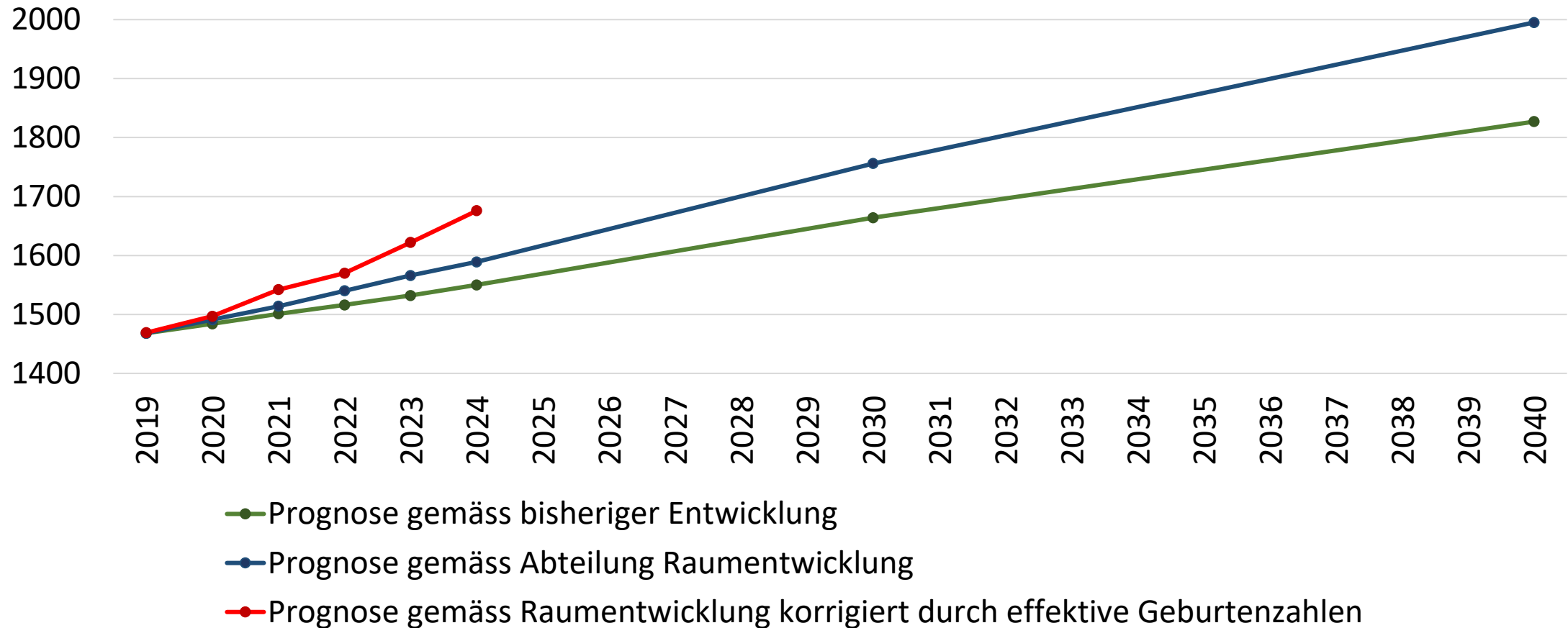


59. Sitzung des Kreisschulrates

Kreisschule Entfelden

13. Mai 2020

Prognose Anstieg Schülerzahlen



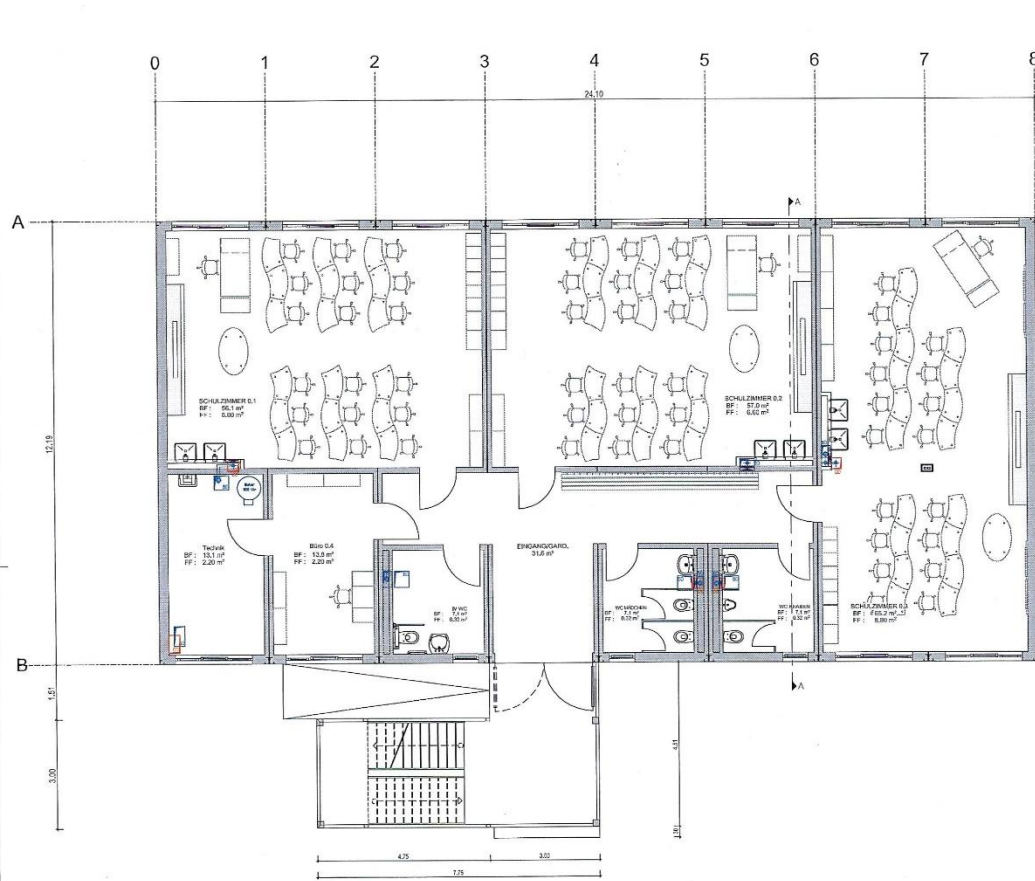
Der Anstieg der Schülerzahlen entspricht ca. einer Schulklasse pro Jahr.

Verpflichtungskredit

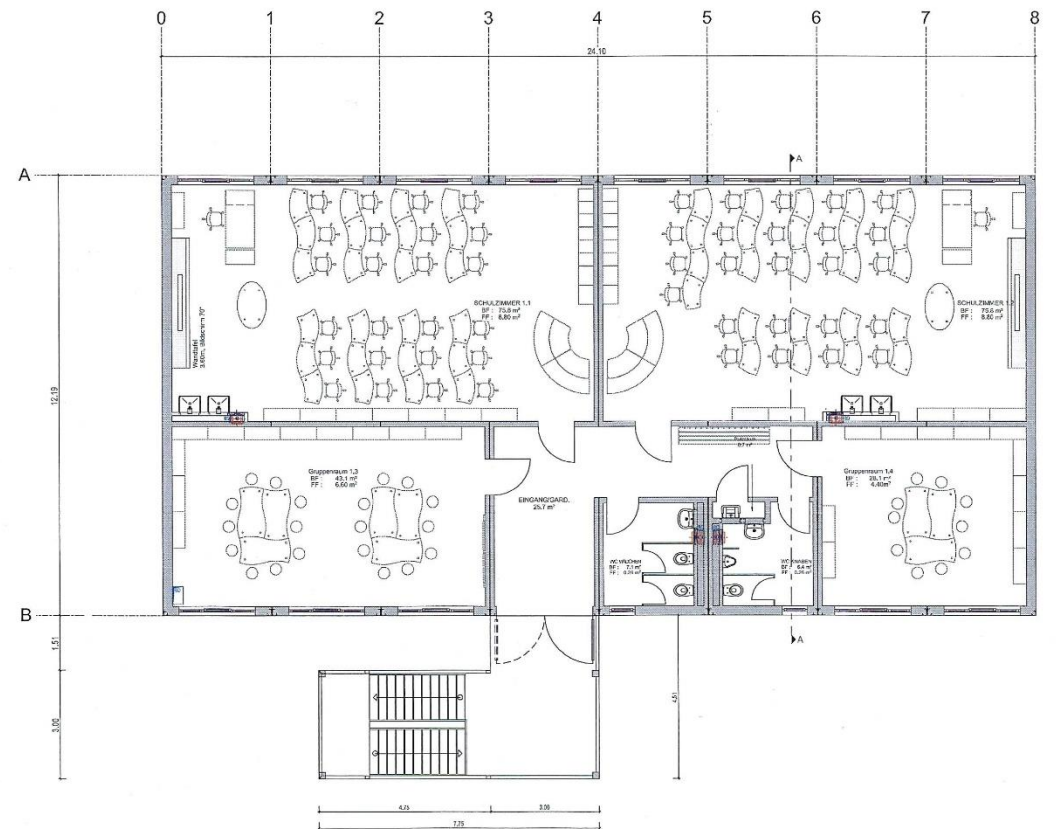
BKP	Bezeichnung	Betrag [CHF]
0	Grundstück	55'000.-
1	Vorbereitungsarbeiten	2'000.-
2	Gebäude	455'000.-
5	Baunebenkosten	15'000.-
6	Reserve	10'000.-
9	Ausstattung	160'000.-
	Total	Ca. 700'000.-



Schulzimmer

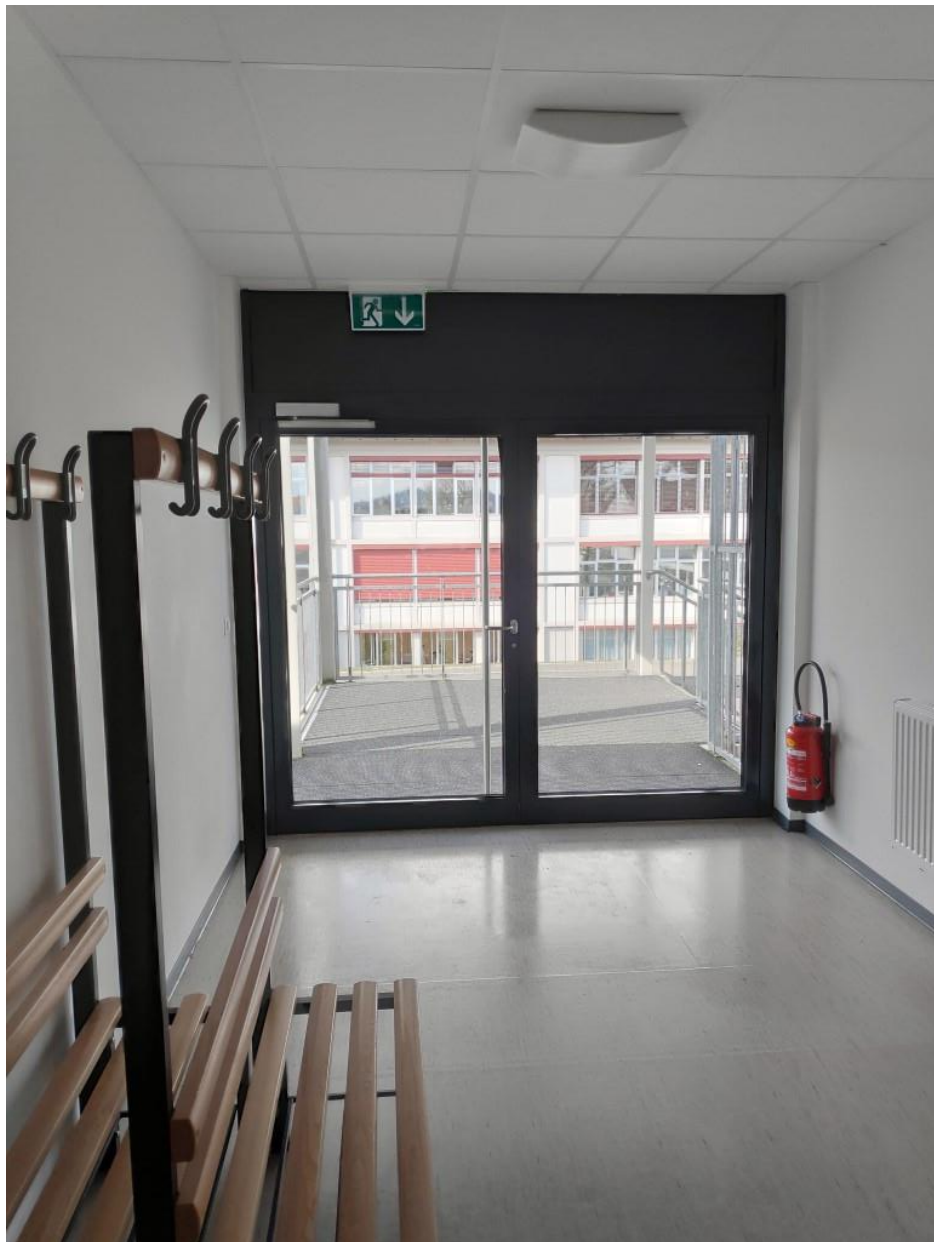


Erdgeschoss

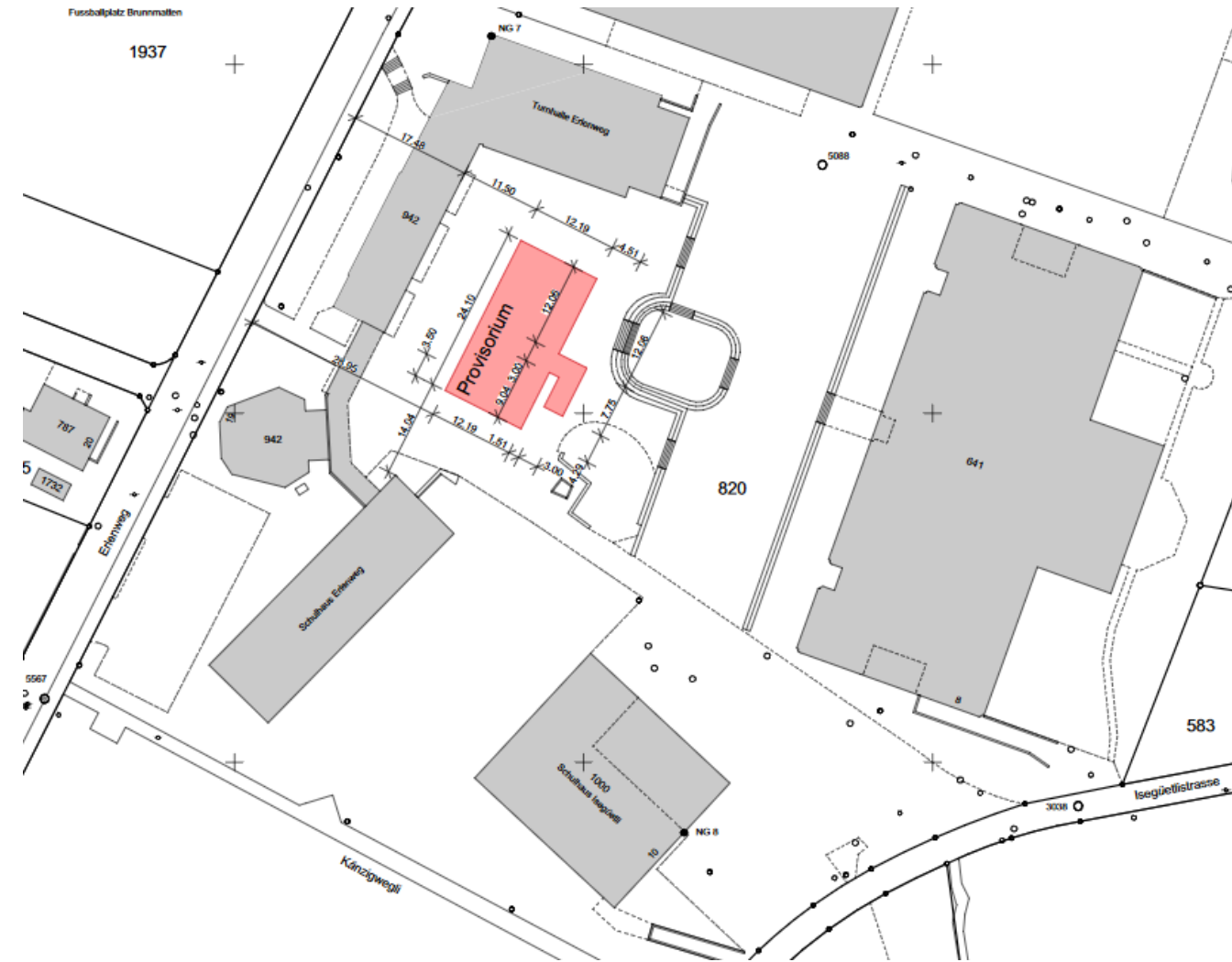


Obergeschoss





Pavillonstandort Schulareal Erlenweg



Standort	Grundbesitz	Aufwand Erschliessung	Nachbarschaft
Erlenweg	Green	Green	Green
Spielwiese Nord Westseite	Red	Green	Yellow
Spielwiese Nord Ostseite	Red	Green	Yellow
Spielwiese Süd	Red	Green	Yellow
Schulareal Dorf	Green	Green	Yellow
Schweiziwiese	Red	Green	Yellow